

コース1

山陰海岸ジオパーク 海と大地の自然館 ~大羽尾~東浜駅

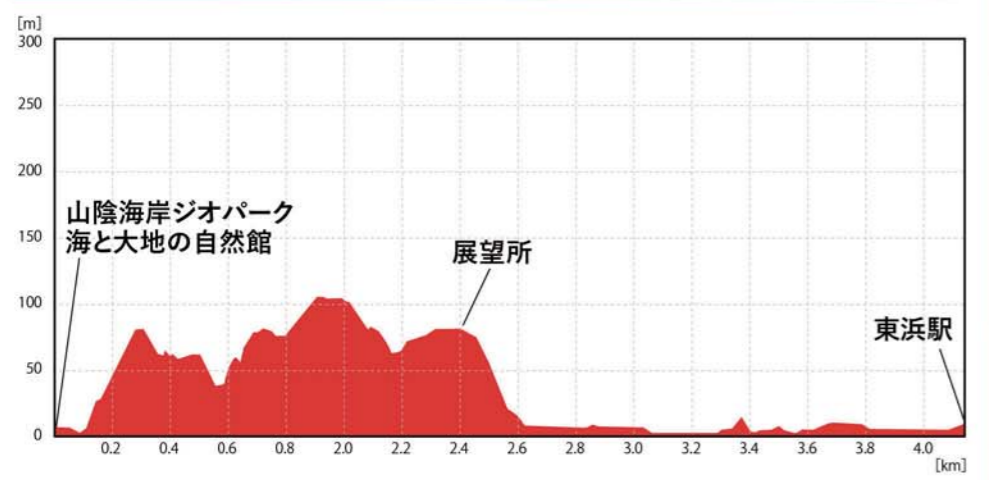


全長:4.6km
 高低差:約110m
 目安歩行時間:100分

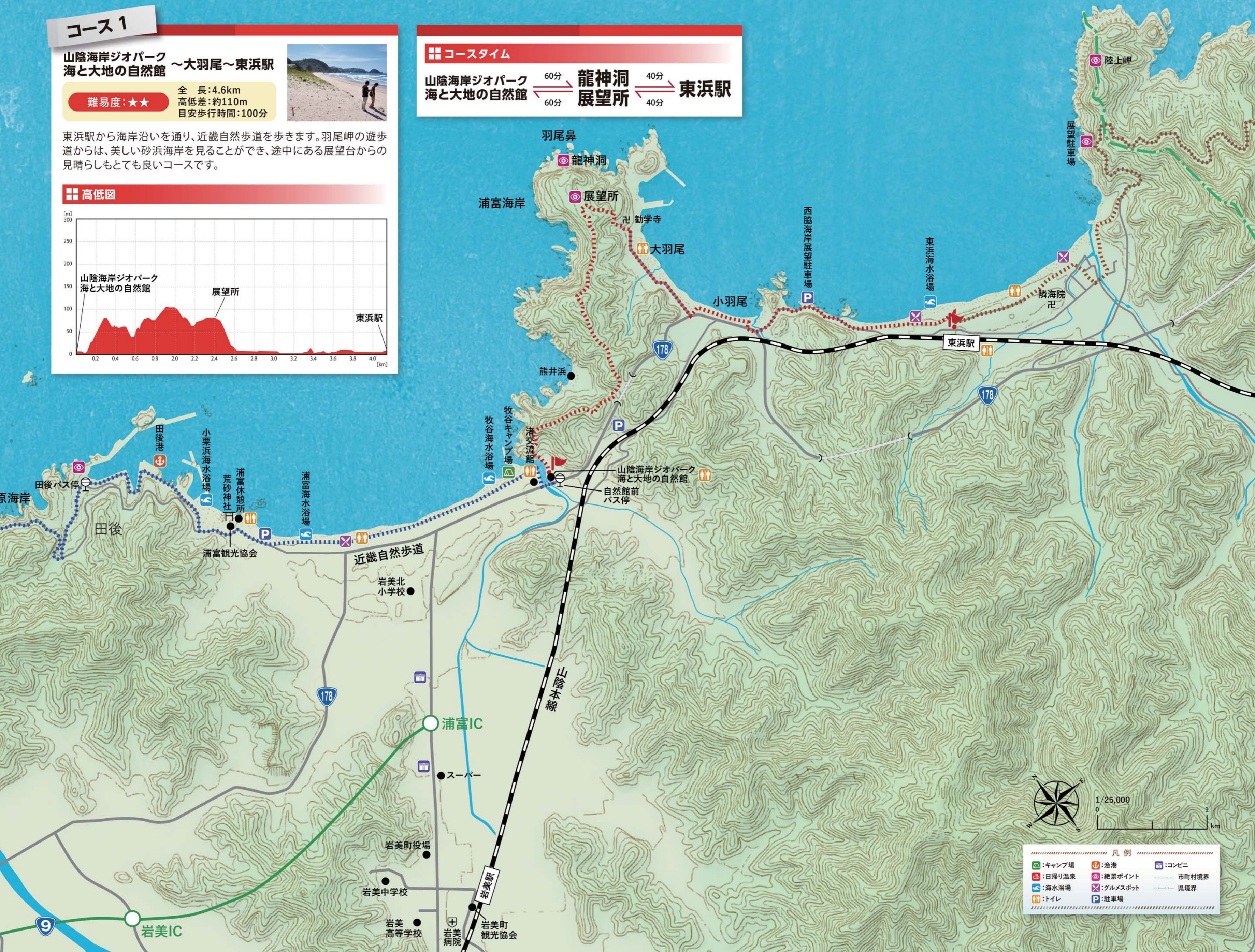
難易度:★★

東浜駅から海岸沿いを通り、近畿自然歩道を歩きます。羽尾岬の遊歩道からは、美しい砂浜海岸を見ることができ、途中にある展望台からの見晴らしもとても良いコースです。

高低図



コースタイム



- 凡例
- キャンプ場
 - 日帰り温泉
 - 海水浴場
 - トイレ
 - 漁港
 - 絶景ポイント
 - グルメスポット
 - 駐車場
 - コンビニ
 - 市町村境界
 - 県境界